

'Feel
your Airport'

Primary Cable is the Backbone

GE-RED

Luz Elevada de Borde de Pista

Cumplimiento de la normativa

OACI

Manual de Diseño de Aeródromos
Anexo 14, Volumen 1

EASA

CS-ADR-DNS Issue 5

AENA

DIN/DSEYN/PPT/016-06/12

STAC

SPE/SE/E/VIS/6008

IEC

61827

FAA

AC150/5345-46, EB67

Uso

Luz Elevada
de Borde de Pista

Descripción

Luz LED de bajo consumo regulable (EB67).

Compatible con infraestructuras existentes (6, 6A IEC/FAA RICs, de tiristores o IGBT).

Arquitectura sin transformador con baja corriente de arranque y alto factor de potencia.

Cuerpo de aluminio fundido revestido en polvo resistente a los rayos -UV-.

Piezas compartidas con todo el rango de luces gracias al diseño modular para reducir el número de referencias.

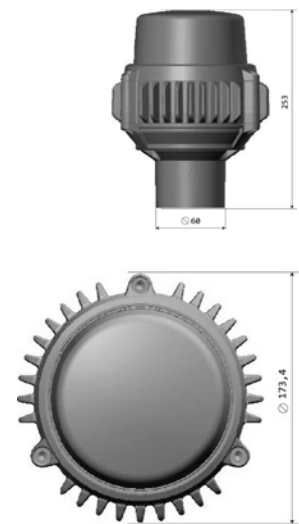
Funcionamiento fail-open en caso de fallo.

Protección ante descargas.

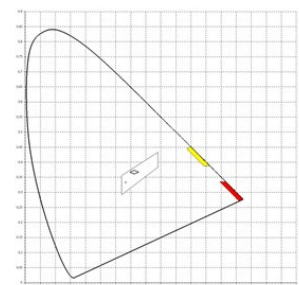
Datos Técnicos

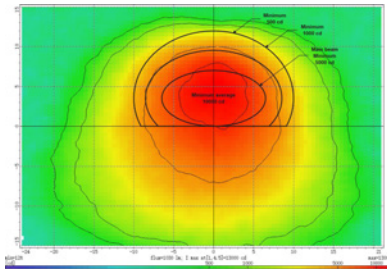
Ambiente	
Temperatura de funcionamiento	-55°C/+55°C
Temperatura de almacenamiento	-55°C/+85°C
Índice de protección	IP68
Humedad	0%-100%
Mecánicos	
Anchura	173,4mm
Altura	253mm
Peso	3,5kg
Eléctricos	
Alimentación	2,8A - 6,6A
I max	12A
Potencia	<21W (WW), <15W (WY), <20W (WR), <14W (YR) + 3W OMNI
Factor de potencia	>97%
Tiempo de vida	>80000H

Dibujo

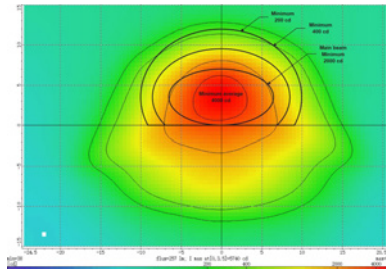


Cromaticidad

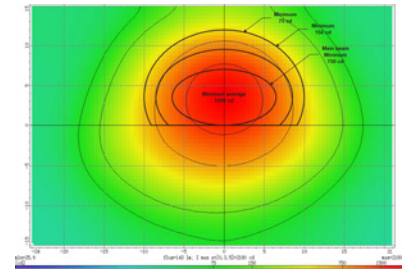




Blanco



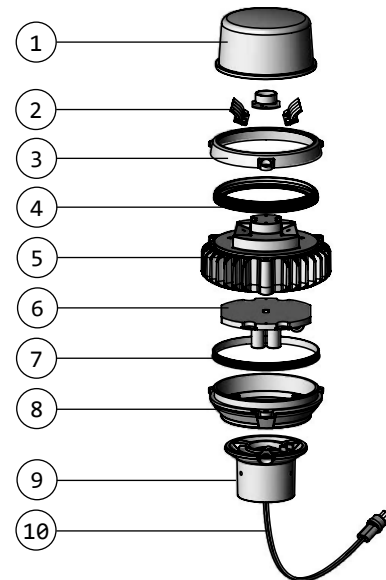
Amarillo



Rojo

Componentes y piezas de repuesto

Dibujo de Referencia	Parte	Código
1 y 2	Fanal de cristal baliza elevada bidirecc.	ELEVBOD0007
3 y 5	Cuerpo superior baliza elevada bidirecc.	ELEVBOD0008
7, 8, 9 y 10	Cuerpo inferior baliza elevada bidirecc.	ELEVBOD0009
4	Junta para fanal de cristal de GE-RED	ELEVBOD0010
7	Junta para cuerpo inferior GE-RED	ELEVBOD0011
-	Cable conexión LED-01	IN08INT0000
10	Latiguillo de cable de 40cm con prensaestopas	LIAC0000000
-	Módulo fail open	LIACINT0000
6	Módulo driver para 1 latiguillo	LIACINT0002
2	Barra LED - W0A0A	IN08LEDW000
2	Barra LED - R0A0A	IN08LEDR000
2	Barra LED - Y0A0A	IN08LEDY000
2	Barra LED - W0R2F	ELEVLEDW001
-	Manguito frangible	LIACINSEL01
-	Plato base de 187mm	LIACINSEL00



Código para pedidos

COLOR

W (Blanco), R (Rojo), Y (Amarillo), B (Ciego)
 A: Lado A
 B: Lado B
 C: Omnidireccional (W or B)

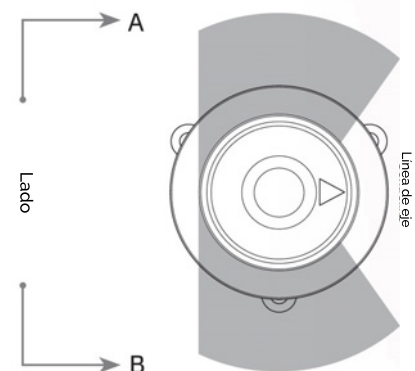
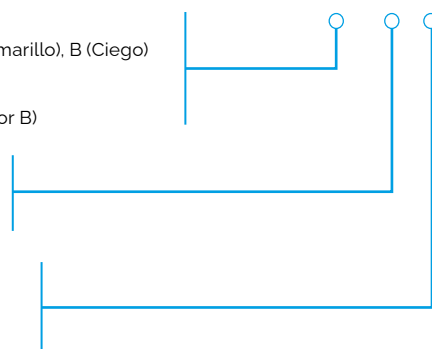
CONECTORES

1 bipolar FAA L-823
 2 bipolar FAA L-823

MONITORIZACIÓN

0 No
 1 Fail open

GE-RED - ABC - X - X





GRP Iluminación, S.A.U.

Calle de los Reyes Católicos, 6. Nave 102
28108 - Alcobendas (Madrid) - Spain / +34 91 327 19 66



GRP

www.grp-airsys.com