

‘Feel
your Airport’

Primary Cable is the Backbone

GI-ASR

***Luz Empotrada de
Fila Lateral de Aproximación***

Cumplimiento de la normativa

OACI

Manual de Diseño de Aeródromos
Anexo 14, Volumen 1

EASA

CS-ADR-DNS Issue 5

AENA

DIN/DSEYN/PPT/010-03/12

STAC

SPE/SE/E/VIS/6008

IEC

61827

FAA

AC150/5345-46, EB67

Uso

Luz Empotrada de
Fila Lateral de Aproximación

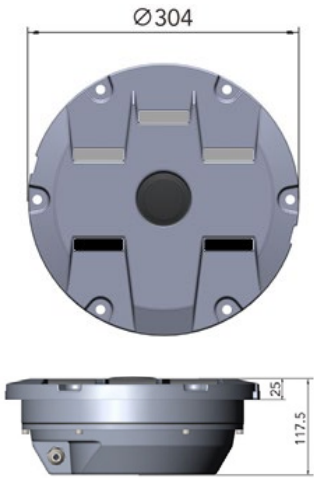
Descripción

Bajo resalte sobre el pavimento (6mm) en luces empotradas de 12".
Luz LED de bajo consumo regulable (EB67).
Compatible con infraestructuras existentes (6, 6A IEC/FAA RICs, de tiristores o IGBT).
Arquitectura sin transformador con baja corriente de arranque y alto factor de potencia.
Cuerpo de aluminio forjado.
Piezas compartidas con todo el rango de luces gracias al diseño modular para reducir el número de referencias.
Funcionamiento fail-open en caso de fallo.
Protección ante descargas.

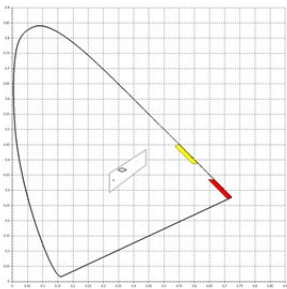
Datos Técnicos

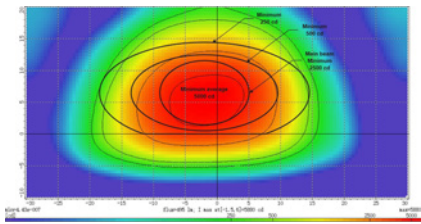
Ambiente	
Temperatura de funcionamiento	-55°C/+55°C
Temperatura de almacenamiento	-55°C/+85°C
Índice de protección	IP68
Humedad	0%-100%
Mecánicos	
Diámetro	304mm
Resalte	6mm
Altura	117,5mm
Peso	6kg
Eléctricos	
Alimentación	2,8A - 6,6A
I max	12A
Potencia	<29W
Factor de potencia	>97%
Tiempo de vida	>80000H

Dibujo

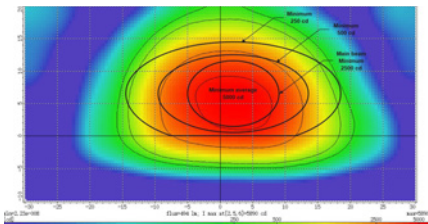


Cromaticidad





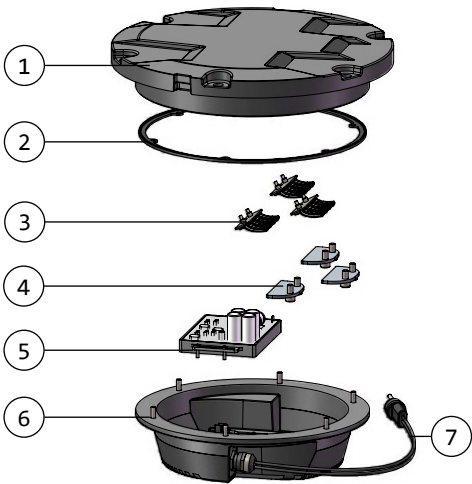
Rojo (Izquierda)



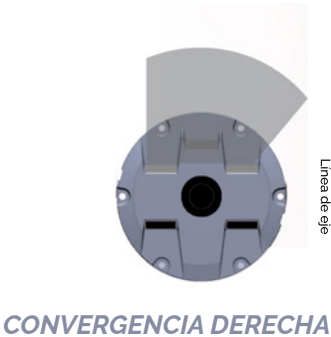
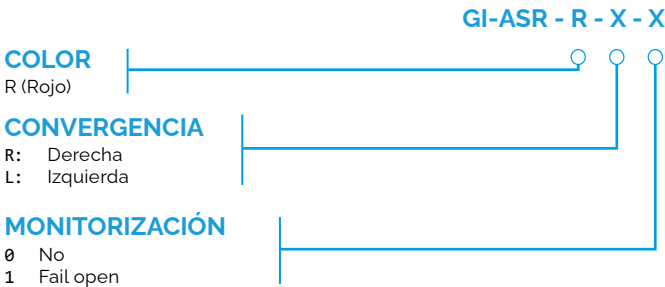
Rojo (Derecha)

Componentes y piezas de repuesto

Dibujo de Referencia	Parte	Código
1, 2 y 4	Cubierta superior baliza 12" con 3 prismas	IN12TOP0000
6 y 7	Cubierta inferior baliza 12" con un latiguillo	IN12BOT0000
4	Soporte para prisma baliza 12"	IN12INT0000
-	Cable conexión LED-03	IN12INT0001
-	Etiqueta para rojo convergencia	LIACINTRC00
-	Módulo fail open	LIACINT0000
2	Junta para baliza de 12"	IN12INT0002
-	Junta para caja base de 12"	IN12EXT0001
5	Módulo driver para 1 latiguillo	LIACINT0004
3	Barra LED - R1A0D	IN12LEDRR00
3	Barra LED - R1A1D	IN12LEDRL00
7	Latiguillo de cable 40cm con prensaestopas	LIAC0000000



Código para pedidos



GRP Iluminación, S.A.U.

Calle de los Reyes Católicos, 6. Nave 102
28108 - Alcobendas (Madrid) - Spain / +34 91 327 19 66



GRP

www.grp-airsys.com