

'Feel
your Airport'

Primary Cable is the Backbone

GI-RTE

*Luz Empotrada de Umbral y
Fin de Pista*

Cumplimiento de la normativa

OACI

Manual de Diseño de Aeródromos
Anexo 14, Volumen 1

EASA

CS-ADR-DNS Issue 5

AENA

DIN/DSEYN/PPT/010-03/12

STAC

SPE/SE/E/VIS/6008

IEC

61827

FAA

AC150/5345-46, EB67

Uso

Luz Empotrada de
Umbral y Fin de Pista

Descripción

Bajo resalte sobre el pavimento (6mm) en luces empotradas de 12".

Luz LED de bajo consumo regulable (EB67).

Compatible con infraestructuras existentes (6, 6A IEC/FAA RICs, de tiristores o IGBT).

Arquitectura sin transformador con baja corriente de arranque y alto factor de potencia.

Cuerpo de aluminio forjado.

Piezas compartidas con todo el rango de luces gracias al diseño modular para reducir el número de referencias.

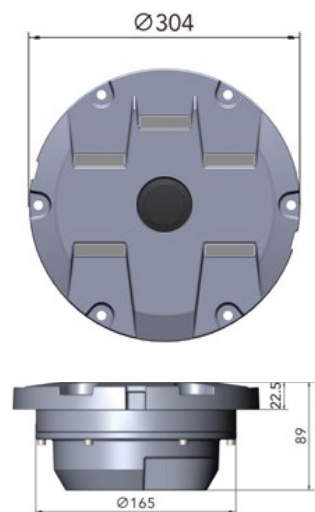
Funcionamiento fail-open en caso de fallo.

Protección ante descargas.

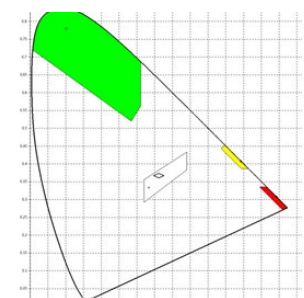
Datos Técnicos

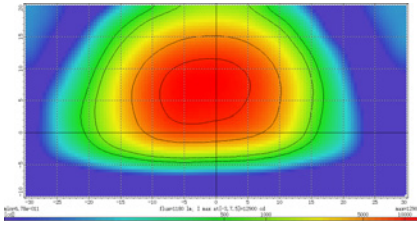
| Ambiente | |
|-------------------------------|------------------------|
| Temperatura de funcionamiento | -55°C/+55°C |
| Temperatura de almacenamiento | -55°C/+85°C |
| Índice de protección | IP68 |
| Humedad | 0%-100% |
| Mecánicos | |
| Diámetro | 304mm |
| Resalte | 6mm |
| Altura | 89mm |
| Peso | 6kg |
| Eléctricos | |
| Alimentación | 2,8A - 6,6A |
| I max | 12A |
| Potencia | Green: 34W Red: 10w |
| Factor de potencia | >97% |
| Tiempo de vida | >80000H |

Dibujo

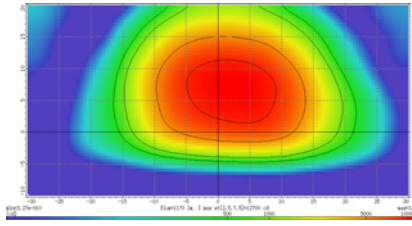


Cromaticidad

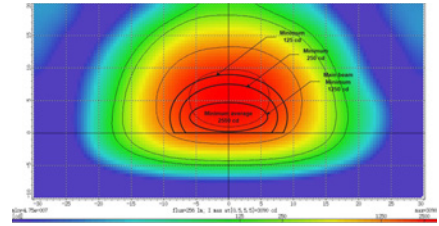




Verde (Izquierda)



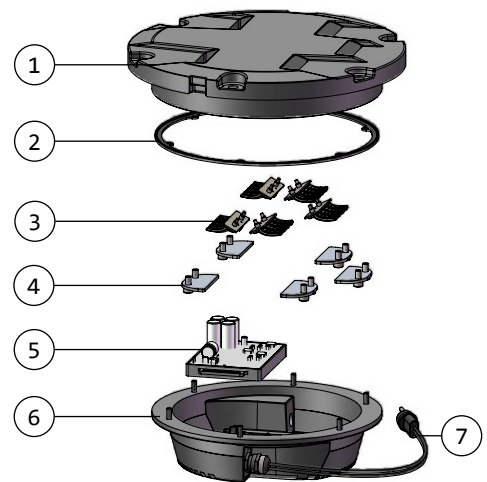
Verde (Derecha)



Rojo

Componentes y piezas de repuesto

| Dibujo de Referencia | Parte | Código |
|----------------------|--|-------------|
| 1, 2 y 4 | Cubierta superior baliza 12" con 5 prismas | IN12TOP0002 |
| 6 y 7 | Cubierta inferior baliza 12" con un latiguillo | IN12BOT0000 |
| 6 y 7 | Cubierta inferior baliza 12" con dos latiguillos | IN12BOT0001 |
| 4 | Soporte para prisma baliza 12" | IN12INT0000 |
| - | Cable conexión LED-03 | IN12INT0001 |
| - | Etiqueta para rojo recto | LIACINTRS00 |
| - | Etiqueta para verde recto | LIACINTGS00 |
| - | Etiqueta para verde convergencia | LIACINTGS00 |
| - | Módulo fail open | LIACINT0000 |
| 2 | Junta para baliza de 12" | IN12INT0002 |
| - | Junta para caja base de 12" | IN12EXT0001 |
| 5 | Módulo driver para 1 latiguillo | IN12INT0003 |
| 5 | Módulo driver para 2 latiguillos | IN12INT0004 |
| 3 | Barra LED - G1A0D | IN12LEDGS00 |
| 3 | Barra LED - G1A1D | IN12LEDGR00 |
| 3 | Barra LED - G1A2D | IN12LEDGL00 |
| 3 | Barra LED - R1A0A | IN12LEDR003 |
| 7 | Latiguillo de cable 40cm con prensaestopas | LIAC000000 |



Código para pedidos

COLOR

G (Verde), R (Rojo), B (Ciego)
A: Lado A
B: Lado B

CONVERGENCIA

R: Derecha
L: Izquierda

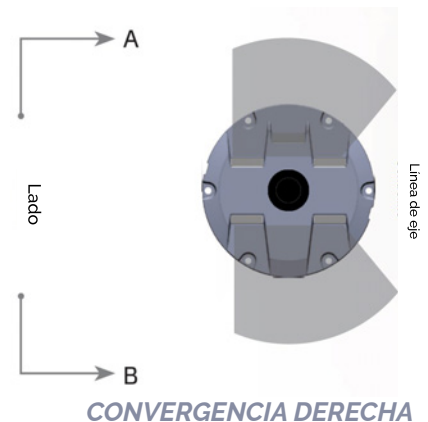
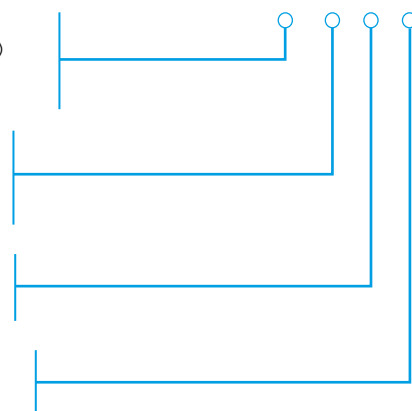
CONECTORES

1 bipolar FAA L-823
2 bipolar FAA L-823

MONITORIZACIÓN

0 No
1 Fail open

GI-RTE - AB - X - X - X



CONVERGENCIA DERECHA



GRP Iluminación, S.A.U.

Calle de los Reyes Católicos, 6. Nave 102
28108 - Alcobendas (Madrid) - Spain / +34 91 327 19 66



GRP

www.grp-airsys.com